

Sample Ballot

PRIMARY RUNOFF ELECTION

May 28, 2024

NACOGDOCHES COUNTY, TEXAS

ELECCIÓN DECISIVA PRIMARIA

28 de mayo de 2024

CONDADO DE NACOGDOCHES, TEXAS

REPUBLICAN PARTY

PARTIDO REPUBLICANO

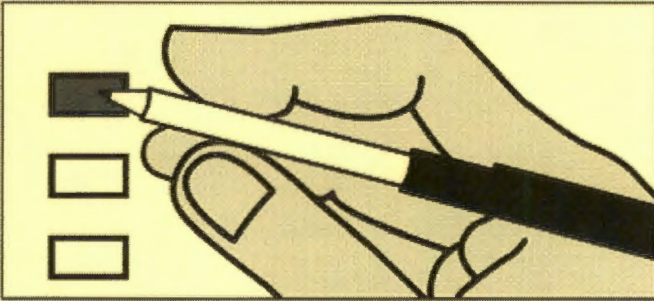
Precinct 12

Precinto 12

Page 1 of 1  
Página 1 de 1

Please use a black or blue ink pen to mark your ballot.  
To vote for your choice in each contest, completely fill in the box next to your choice.

Use un bolígrafo negro o azul para marcar su boleta.  
Para votar por su selección en cada contienda, rellene completamente la casilla provista a la izquierda de su selección.



"I am a Republican and understand that I am ineligible to vote or participate in another political party's primary election or convention during this voting year."

"Yo soy Republicano y comprendo que soy inelegible para votar o participar en la elección primaria o la convención de otro partido político durante este año electoral".

County Commissioner, Precinct 1

Comisionado del Condado,

Precinto 1

Keith Finchum

Brett Ayres

Sample Ballot

PRIMARY RUNOFF ELECTION

May 28, 2024

NACOGDOCHES COUNTY, TEXAS

ELECCIÓN DECISIVA PRIMARIA

28 de mayo de 2024

CONDADO DE NACOGDOCHES, TEXAS

REPUBLICAN PARTY

PARTIDO REPUBLICANO

Precinct 13

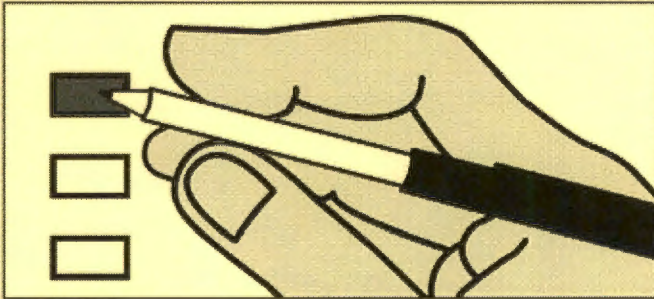
Precinto 13

Page 1 of 1

Página 1 de 1

Please use a black or blue ink pen to mark your ballot. To vote for your choice in each contest, completely fill in the box next to your choice.

Use un bolígrafo negro o azul para marcar su boleta. Para votar por su selección en cada contienda, rellene completamente la casilla provista a la izquierda de su selección.



"I am a Republican and understand that I am ineligible to vote or participate in another political party's primary election or convention during this voting year."

"Yo soy Republicano y comprendo que soy inelegible para votar o participar en la elección primaria o la convención de otro partido político durante este año electoral".

County Commissioner, Precinct 1

Comisionado del Condado, Precinto 1

Keith Finchum

Brett Ayres

Sample Ballot

PRIMARY RUNOFF ELECTION

May 28, 2024

NACOGDOCHES COUNTY, TEXAS

ELECCIÓN DECISIVA PRIMARIA

28 de mayo de 2024

CONDADO DE NACOGDOCHES, TEXAS

REPUBLICAN PARTY

PARTIDO REPUBLICANO

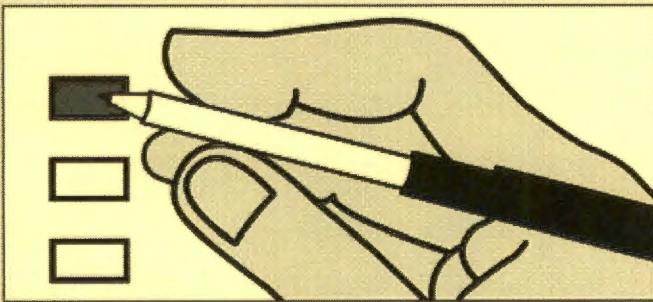
Precinct 14

Precinto 14

Page 1 of 1  
Página 1 de 1

Please use a black or blue ink pen to mark your ballot.  
To vote for your choice in each contest, completely fill  
in the box next to your choice.

Use un bolígrafo negro o azul para marcar su boleta.  
Para votar por su selección en cada contienda, rellene  
completamente la casilla provista a la izquierda de su  
selección.



**"I am a Republican and understand that I am ineligible to vote or participate in another political party's primary election or convention during this voting year."**

*"Yo soy Republicano y comprendo que soy inelegible para votar o participar en la elección primaria o la convención de otro partido político durante este año electoral".*

**County Commissioner, Precinct 1**

Comisionado del Condado,  
Precinto 1

Keith Finchum

Brett Ayres

Sample Ballot

PRIMARY RUNOFF ELECTION

May 28, 2024

NACOGDOCHES COUNTY, TEXAS

ELECCIÓN DECISIVA PRIMARIA

28 de mayo de 2024

CONDADO DE NACOGDOCHES, TEXAS

REPUBLICAN PARTY

PARTIDO REPUBLICANO

Precinct 15

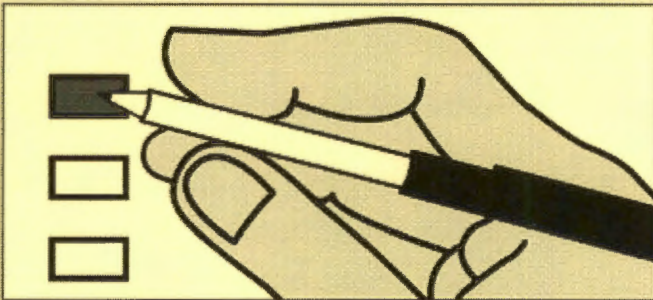
Precinto 15

Page 1 of 1

Página 1 de 1

Please use a black or blue ink pen to mark your ballot. To vote for your choice in each contest, completely fill in the box next to your choice.

Use un bolígrafo negro o azul para marcar su boleta. Para votar por su selección en cada contienda, rellene completamente la casilla provista a la izquierda de su selección.



"I am a Republican and understand that I am ineligible to vote or participate in another political party's primary election or convention during this voting year."

"Yo soy Republicano y comprendo que soy inelegible para votar o participar en la elección primaria o la convención de otro partido político durante este año electoral".

County Commissioner, Precinct 1

Comisionado del Condado, Precinto 1

- Keith Finchum
Brett Ayres

# Sample Ballot

## PRIMARY RUNOFF ELECTION

May 28, 2024

NACOGDOCHES COUNTY, TEXAS

ELECCIÓN DECISIVA PRIMARIA

28 de mayo de 2024

CONDADO DE NACOGDOCHES, TEXAS

REPUBLICAN PARTY

PARTIDO REPUBLICANO

Precinct 16

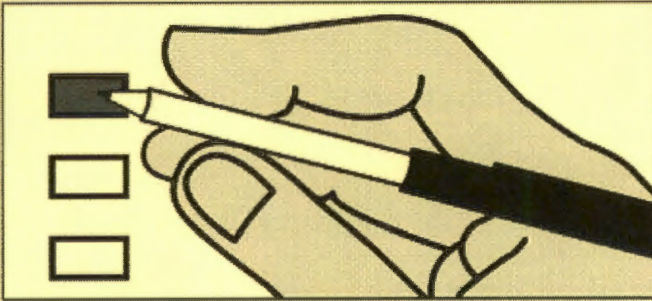
Precinto 16

Page 1 of 1

Página 1 de 1

Please use a black or blue ink pen to mark your ballot.  
To vote for your choice in each contest, completely fill  
in the box next to your choice.

Use un bolígrafo negro o azul para marcar su boleta.  
Para votar por su selección en cada contienda, rellene  
completamente la casilla provista a la izquierda de su  
selección.



"I am a Republican and understand that I am  
ineligible to vote or participate in another political  
party's primary election or convention during this  
voting year."

"Yo soy Republicano y comprendo que soy inelegible para  
votar o participar en la elección primaria o la convención  
de otro partido político durante este año electoral".

### County Commissioner, Precinct 1

Comisionado del Condado,

Precinto 1

Keith Finchum

Brett Ayres